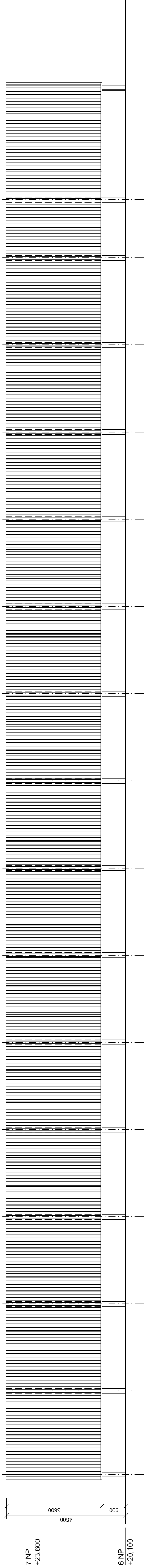
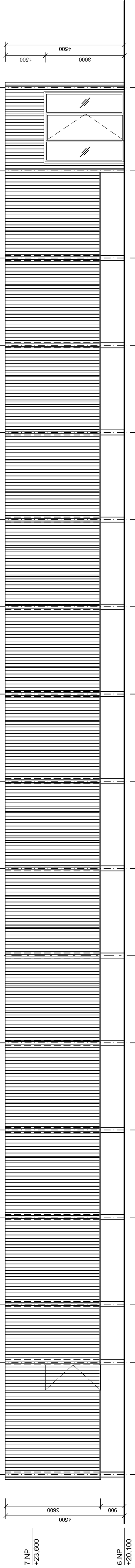


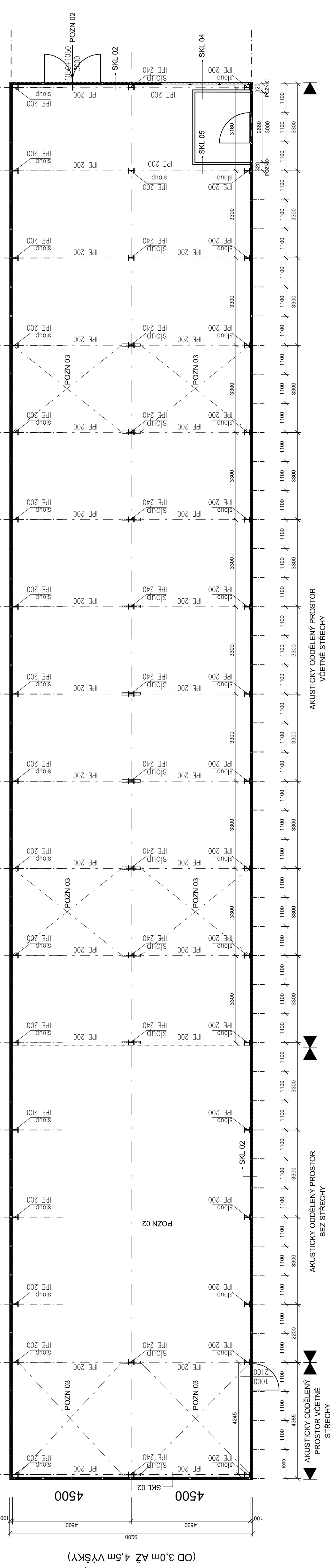
POHLED ZE SEVERU



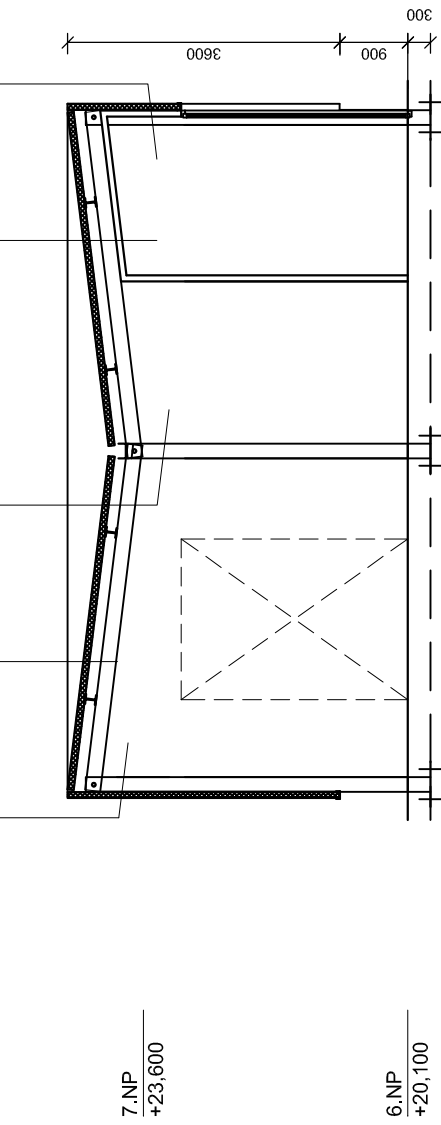
POHLED Z JIHU



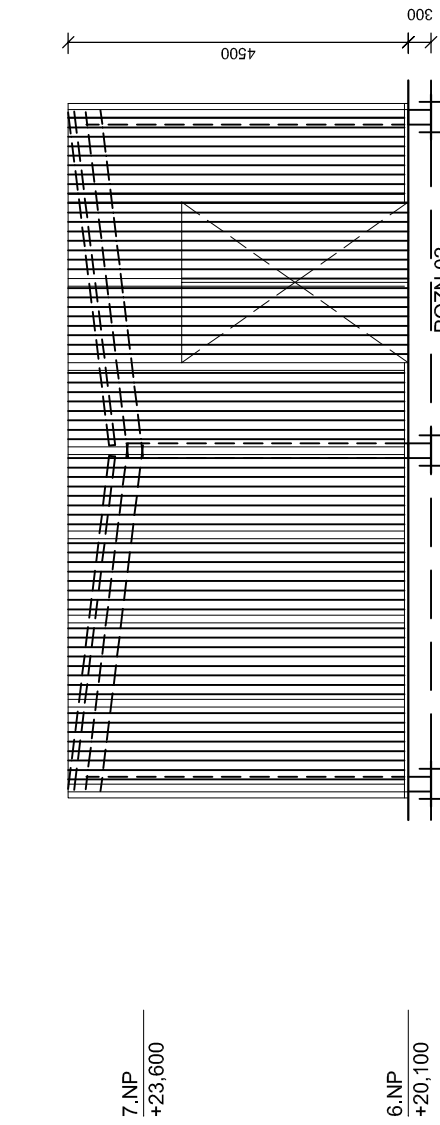
PŮDORYS



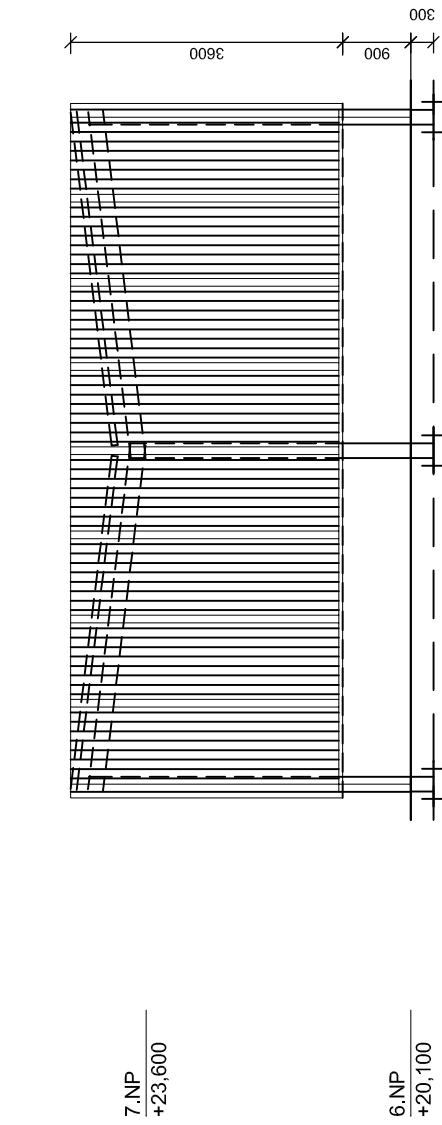
PŘÍČNÝ ŘEZ



POHLED Z VÝCHODU



POHLED ZE ZÁPADU



SKLADBY

- SKL 01 - AKUSTICKÁ STŘECHA
- LEHKÝ AKUSTICKÝ SENDVIČOVÝ PANEL
- PROFIL U100 PRO BOČNÍ VLOŽENÍ PANELU 41100mm
- I150 - ROZNAŠECÍ PROFIL V PODELNÉM SMĚRU
- I200 - PŘÍČNÁ NOSNÁ RÁMOVÁ OCELOVÁ KONSTRUKCE ZÁSTĚNY
- SKL 02 - AKUSTICKÁ ZÁSTĚNA VZT
- LEHKÝ AKUSTICKÝ SENDVIČOVÝ PANEL
- PROFIL U100 PRO SPODNÍ ULOŽENÍ PANELU
- IPE200 - RÁMOVÁ NOSNÁ OCELOVÁ KONSTRUKCE ZÁSTĚNY
- SKL 03 - NEAKUSTICKÁ ZÁSTĚNA VZT
- TRAPEZOVÝ PLECH SHODNĚHO PROFILU I KLADENÍ
- JAKO POHLEDOVÁ STRANA AKUSTICKÉ ČÁST ZÁSTĚNY
- PROFIL U100 PRO SPODNÍ ULOŽENÍ PANELU
- IPE200 - RÁMOVÁ NOSNÁ OCELOVÁ KONSTRUKCE ZÁSTĚNY
- SKL 04 - STĚNA SKLENÍKU - FASÁDA
- TRAPEZOVÝ PLECH SHODNĚHO PROFILU I KLADENÍ
- JAKO POHLEDOVÁ STRANA AKUSTICKÉ ČÁST ZÁSTĚNY
- PROFIL U100 PRO SPODNÍ ULOŽENÍ TRAPEZOVÉHO PLECHU
- IPE200 - RÁMOVÁ NOSNÁ OCELOVÁ KONSTRUKCE ZÁSTĚNY
- VESTAVBA SYSTÉMOVÉ STĚNY Z HALOVÝCH PUR PANELU TL 80mm
- PUR PANELY KOTVENY DO RÁMOVÉ NOSNÉ OCELOVÉ KČE ZÁSTĚNY
- POMOČNÉ NOSNÉ PRVKY DLE SYSTÉMOVÉHO ŘEŠENÍ
- SKL 05 - STĚNA SKLENÍKU - STROJOVNA
- VESTAVBA SYSTÉMOVÉ STĚNY Z HALOVÝCH PUR PANELU TL 80mm
- PUR PANELY KOTVENY DO RÁMOVÉ NOSNÉ OCELOVÉ KČE ZÁSTĚNY
- POMOČNÉ NOSNÉ PRVKY DLE SYSTÉMOVÉHO ŘEŠENÍ
- SKL 06 - STŘECHA SKLENÍKU
- SKL 01
- VZDUCHOVÁ MEZERA
- VESTAVBA SYSTÉMOVÉ STŘECHY Z HALOVÝCH PUR PANELU TL 100mm
- PUR PANELY KOTVENY DO RÁMOVÉ NOSNÉ OCELOVÉ KČE ZÁSTĚNY
- POMOČNÉ NOSNÉ PRVKY DLE SYSTÉMOVÉHO ŘEŠENÍ

SPECIFIKACE

OPLÁŠTĚNÍ PROTIHLUKOVÉ KONSTRUKCE:

systémová modulární protihluková zástěna a střecha

- nosné prvky panelů:
- součky U 100, a 110mm
 - spodní profil pro ocasek střešových panelů U100
 - systémové řešení díle dodavatele stěny i strop, standardu:
 - protihlukový sendvičový panel - systémový, tl. cca 80mm
 - požadovaný útlum R<3 dB
 - odizlování povětrem stěnami a UV záření
 - opášení pozinkovaným plechem např. trapezový plech 100/200
 - vyplnění z desek minerální vlny, obalené fólií
 - včetně dveří stejné konstrukce jako panely
 - další specifikace viz POZN 02
 - bezramenná konstrukce (z řasidla pohledové strany pouze šterbina)
 - docukování akustický svazky prutů RZ 100 / v 3000 mm
 - protihluková konstrukce z akustických nosných prvků, totální řasidlo
 - sekundární křídlo 2x zástře

OPLÁŠTĚNÍ BEZ PROTIHLUKOVÝCH NÁROKŮ

- trapezový plech totální s plechem akustického panelu (např. T55)
- nosné prvky totálně z akustickými nosnými prvky, totální řasidlo

POZNÁMKY:

- NEJEDNÁ SE O DILENSKOU DOKUMENTACI
- TU VYPRACUJE DODAVATEL A PŘEDLOŽÍ K ODSOUHLÁSENÍ A.D.
- SOUČÁSTÍ STĚN JE I ZAVĚTROVÁNÍ - BUDE UPRESNĚNO DILENSKOU
- PD A UŽÍVÁ SEBOHO PŘÍPADNÝM KOLÍM S TECHNOLOGIÍ VZT
- DILENSKÁ DOKUMENTACE BUDE ZOHLEDŇOVAT SKUTEČNÉ
- PROVEDENÍ VŠECH TECHNOLOGICKÝCH ZAŘÍZENÍ NA STŘEŠE
- Z POHLEDU / FASÁDNÍ STRANY ZACHOVAT NAVAZOSTI
- RASTROVÁNÍ TRAPEZOVÉHO PLECHU I PŘI RŮZNÝCH TYPYCH PANELU
- POZN 01 - DOREZ FASÁDNÍHO AKUSTICKÉHO PANELU
- POZN 02 - DVERE INTEGROVANE DO AKUSTICKÉHO PANELU.
- RÁM Z FASÁDNÍ STRANY SCHOVAVÝ, VIDITELNÁ POUZE
- ŠTERBINA, DODRŽET NAVAZOST RASTRU TRAPEZPLECHU
- POZN 03 - TRAPEZOVÝ PLECH - OCELOVÉ TAHLO DRŽO

REFERENCE ZPŮSOBU KLADENÍ PANELŮ PLÁŠTĚ



ZNÁČKA	DATUM	PŘEDMĚT REVIZE	REVIZI PROVEDL
REVIZE			
± 0,000 = 175,800 m n.m.			
Souřadný systém: JTSK			
Výškový systém: GPV			

© Pelcák a partner s.r.o., autor návrhu, projekt. Tento výkres patří stávajícímu dílu 1:120000 B. Originál výkresu je v souboru souborů (pro naplnění listu, upřesnění) Pelcák a partner s.r.o. Tento výkres není součástí výkresu, jehož součástí je. Použití tohoto výkresu je povolené pouze pro účely, pro které byl vytvořen. Použití tohoto výkresu pro jiné účely je zakázáno. Pelcák a partner s.r.o. nese odpovědnost za obsah a správnost výkresu.			
AUTOR	VEDOUcí PROJEKTU	ZPRACOVAV	KONTROLA
prof. Ing. arch. Petr Pelcák	Ing. arch. David Váňa	Ing. Radislav Šlábek	Ing. Petr Uhlir
STAVBENÍK: UNIVERZITA JANA EVANGELISTY PURKYNĚ V ÚSTÍ NAD LABEM			
MÍSTO STAVBY: Kampus UJEP, ul. 17. Března 602 00 Ústí nad Labem, 400 96 Ústí nad Labem			
NAZEV ZÁKAZKY			
CENTRUM PŘÍRODOVĚDNÝCH A TECHNICKÝCH OBORŮ (CPTO)			
PRŮBĚH PROJEKTU: DOKUMENTACE PRO PROVEDENÍ STAVBY			
OBJEKT: CENTRUM PŘÍRODOVĚDNÝCH A TECHNICKÝCH OBORŮ			
ČÁST - PROFES			
D.1.1. - ARCHITECTONICKO STAVEBNÍ ŘEŠENÍ			
DOKUMENT - VÝKRES			

PELČÁK A PARTNER ARCHITEKTI		PELČÁK A PARTNER ARCHITEKTI	
Pelcák a partner s.r.o., autor návrhu, projekt. Tento výkres patří stávajícímu dílu 1:120000 B. Originál výkresu je v souboru souborů (pro naplnění listu, upřesnění) Pelcák a partner s.r.o. Tento výkres není součástí výkresu, jehož součástí je. Použití tohoto výkresu je povolené pouze pro účely, pro které byl vytvořen. Použití tohoto výkresu pro jiné účely je zakázáno. Pelcák a partner s.r.o. nese odpovědnost za obsah a správnost výkresu.		Pelcák a partner s.r.o., autor návrhu, projekt. Tento výkres patří stávajícímu dílu 1:120000 B. Originál výkresu je v souboru souborů (pro naplnění listu, upřesnění) Pelcák a partner s.r.o. Tento výkres není součástí výkresu, jehož součástí je. Použití tohoto výkresu je povolené pouze pro účely, pro které byl vytvořen. Použití tohoto výkresu pro jiné účely je zakázáno. Pelcák a partner s.r.o. nese odpovědnost za obsah a správnost výkresu.	
ZNAČKA ČÍSLO		121	
DATUM		prosinec 2016	
MĚŘÍTKO		1:100	
PŘÍLOHA			
ČÍSLO VÝKRESU		D.1.1.b.47	